



GRAVOTECH
by  BRADY

ENGRAVE AT

LIGHTSPEED

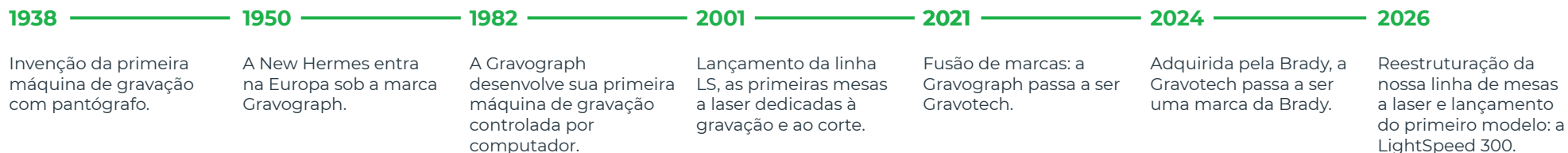
LIGHTSPEED 300
MESA A LASER



Quem somos

Somos a Gravotech, a única **especialista em todas as tecnologias de marcação**. Com dezenas de anos de experiência, oferecemos suporte aos nossos clientes em todo o mundo. Nossa equipe de engenheiros, desenvolvedores e técnicos projeta e fabrica máquinas inovadoras de gravação, marcação e corte, além de uma ampla gama de materiais e softwares.

Impulsionadas pela inovação contínua e **certificadas pelas normas ISO 9001**, nossas instalações de produção internacionais mantêm os mais altos padrões de qualidade e oferecem suporte de longo prazo em que você pode confiar.



Por que escolher a Gravotech?



80+
anos
de experiência



77
países atendidos
por nossas redes

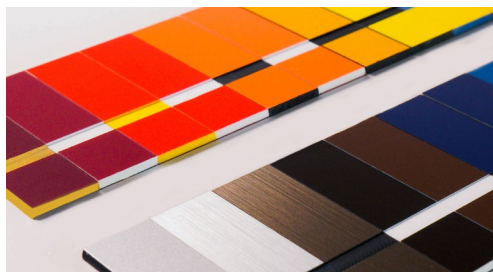


30
produtos vendidos
por hora

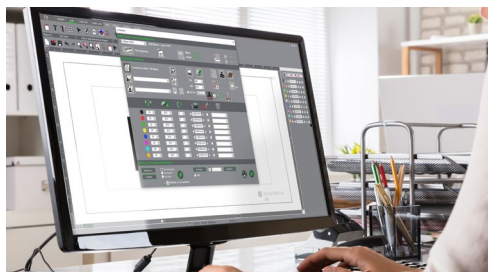


200 mil
máquinas instaladas
em todo o mundo

Os produtos e o suporte certos



Materiais de gravação
 e consumíveis



Software



Serviço e manutenção

Saiba mais





LIGHTSPEED: Uma escolha para o futuro

A **LightSpeed** marca um novo marco na evolução das mesas a laser da Gravotech. Totalmente redesenhada, esta linha combina **design industrial, tecnologias avançadas e uma experiência de usuário otimizada** para oferecer uma solução moderna, de alto desempenho e escalável. Mais do que apenas uma máquina, a LightSpeed redefine a mesa a laser profissional.

“

Com a LightSpeed, queríamos ir além de uma simples evolução técnica: queríamos criar uma máquina que se adaptasse aos usos de hoje e antecipasse os de amanhã.

Arthur NAULIN, Gerente de Produtos de Mesas a Laser

”

Produtividade

Tudo foi projetado para **reduzir seus ciclos de gravação e corte, ao mesmo tempo em que maximiza sua produção**. Projetada para combinar velocidade e eficiência, nossa linha LightSpeed oferece ferramentas de produtividade: um sistema de mesas intercambiáveis ou gerenciamento inteligente de arquivos na tela sensível ao toque.

Precisão e qualidade

Tecnologias avançadas de controle garantem uma qualidade excepcional de gravação e corte. **Correção de trajetória e estabilidade da potência do laser** garantem **resultados consistentes e conformidade perfeita** com a visualização na tela.

Facilidade de uso

A linha LightSpeed foi projetada para tornar a gravação a laser acessível e intuitiva. Com sua tela sensível ao toque, **ferramentas de posicionamento visual** e eletrônica inteligente, você pode começar a gravar e cortar rapidamente, sem etapas desnecessárias ou configurações complexas, seja você **um iniciante ou um usuário experiente**.

Aplicações



Mais aplicações

Cada solicitação de cliente se torna uma nova aplicação potencial da LightSpeed

Seja qual for o seu mercado ou material, a LightSpeed está pronta. Para a criação de sinalização, personalização de objetos, prototipagem ou produção de peças industriais, sua precisão, velocidade e flexibilidade abrem as portas para novas aplicações e ganhos de produtividade. Descubra como a LightSpeed se torna um ativo fundamental para o seu negócio.

SINALIZAÇÃO



Placas profissionais

PERSONALIZAÇÃO



Presentes

CRIAÇÃO



Expositores de balcão

IDENTIFICAÇÃO



Placas de identificação de equipamentos



Crachás e placas de escritório



Talheres



Decorações, maquetes e artesanato



Sinalização industrial



Comunicação visual



Vinhos e bebidas destiladas



Fabricação de troféus



Etiquetagem elétrica

Uma tecnologia, infinitas possibilidades de materiais

		CO2		
		Corte	Gravação profunda	Marcação / Gravação
PLÁSTICOS	Materiais para gravação a laser da Gravotech	✓	✓	✓
	PMMA, acrílico	✓	✓	✓
	Laminados	✓	✓	
	Espuma	✓	✓	
	ABS			✓
	Outros plásticos	✓	✓	
MATERIAIS ORGÂNICOS	Madeira	✓	✓	✓
	Borracha	✓	✓	
	Vidro, cristal			✓
	Papel, papelão, cortiça	✓		✓
	Couro	✓	✓	✓
	Pedra, granito, mármore		✓	✓
	Têxteis	✓		✓
	Cerâmica			✓
METAIS	Metais revestidos e anodizados			✓
	Metais brutos			

LIGHTSPEED

300

#SINALIZAÇÃO #PERSONALIZAÇÃO
#CRIATIVIDADE #IDENTIFICAÇÃO

A LightSpeed 300 estabelece novos padrões de velocidade, precisão e facilidade de uso, superando todas as máquinas de sua categoria.



Descubra a página dedicada

ALTA VELOCIDADE

Uma velocidade incomparável de **3,5 m/s para máxima** produtividade

CONTROLO DO FLUXO DE AR

Uma extração com fluxo de ar controlado para resultados limpos e um ambiente seguro



G-SCREEN

Uma grande tela tátil para uma interface ergonómica na ponta dos seus dedos



Fonte
CO2



Área de marcação
610 x 305 mm



Materiais compatíveis
Plásticos, madeira, vidro e outros materiais orgânicos e metais pintados

Desempenho

Até **10 vezes mais rápida do que outras máquinas de gravação a laser**, a LightSpeed 300 oferece a melhor qualidade de gravação da categoria. Esta máquina a laser ultrarrápida, precisa e versátil ajuda você a aumentar a produção e superar as expectativas dos seus clientes.

Facilidade de uso

Da configuração inicial à gravação final, a LightSpeed 300 foi projetada para **simplificar seu fluxo de trabalho** com sua ergonomia inovadora e interface de usuário avançada. Ela foi concebida para tornar a gravação mais intuitiva, rápida e fácil do que qualquer outra máquina a laser tradicional.

Adaptabilidade

Segura e silenciosa, a máquina de gravação a laser profissional LightSpeed 300 se **adapta facilmente ao seu ambiente**. Desde oficinas industriais e escritórios até pontos de venda acessíveis ao público.

Desempenho e qualidade...

Ceramicore®

FONTE CERAMICORE®

Um laser de alta qualidade na sua fonte



JOB MANAGER

Gerenciamento de tarefas integrado, diretamente na tela



ASSISTÊNCIA AUTOMÁTICA DE AR

Um gerenciamento inteligente do ar para melhor qualidade

...em uma máquina fácil e prática



CÂMERA G-EYE

Visão instantânea de 360° para um posicionamento impecável



SISTEMA DE MESA QUICK SWITCH

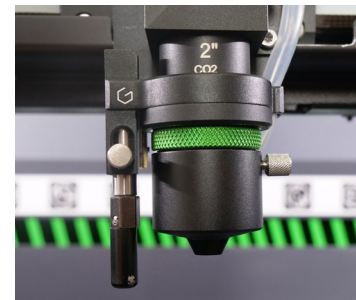
Totalmente versátil com trocas fáceis de mesa



CONFIGURAÇÃO DA GAVETA

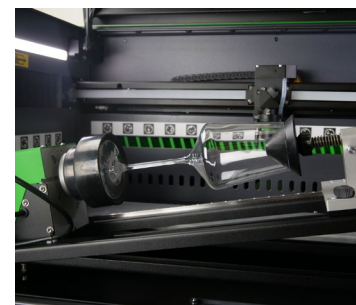
Uma mesa deslizante para manuseio simplificado

Acessórios



CLICK LENS

Cada lente pode ser acoplada **sem ferramentas**, reduzindo o risco de erros de instalação ou desalinhamento e facilitando a limpeza.



DISPOSITIVO ROTATIVO

Capacidade de gravar objetos cilíndricos de até 160 mm de diâmetro e 390 mm de comprimento. **Personalize facilmente a maioria dos itens cilíndricos, incluindo** xícaras de café, copos, frascos de perfume e até garrafas magnum de champanhe.



SISTEMA DE EXAUSTÃO

Para garantir um ambiente de trabalho seguro e sem odores, o sistema de exaustão **coleta e filtra os vapores e partículas** gerados durante o processo de gravação e corte.

QUER SABER MAIS SOBRE OS ACESSÓRIOS?

Obtenha o folheto!

Saiba mais

Descubra todos os recursos, opções e acessórios em nosso site!



Recursos

Explore as características da LightSpeed



JOYSTICK

Controle total dos eixos na ponta dos dedos



GRAVOSTYLE™

Software especializado projetado para atender tanto ao gravador iniciante quanto ao profissional



PRINT & CUT

Alinhamento automático de recortes para mídia impressa



CLICK LENS

Fixação magnética da lente sem ferramentas, garantindo a ausência de erros



PROTEÇÃO CONTRA POEIRA

Uma proteção eficaz para a longevidade da sua máquina



POTÊNCIA ESTÁVEL

Potência de laser estável para garantir a qualidade da gravação



RESOLUÇÃO CONSTANTE DO VECTOR

Garante uma gravação uniforme em todas as linhas



POINT & SHOOT

Uma ferramenta padrão para posicionamento ideal



AUTOFOCUS

Um ajuste automático para uma calibração sem esforço



CONEXÃO À REDE

Uma instalação simples, independentemente do seu ambiente



COMPATÍVEL COM CLASSE 1

Segurança de laser de alto nível



PROTEÇÃO COM OBTURADOR

Uma proteção mecânica para segurança total



TECNOLOGIA SILENCIOSA

Silêncio controlado para uma apresentação mais tranquila.



PORTA DE ACESSO TOTAL

Permitindo total acessibilidade e máxima visibilidade



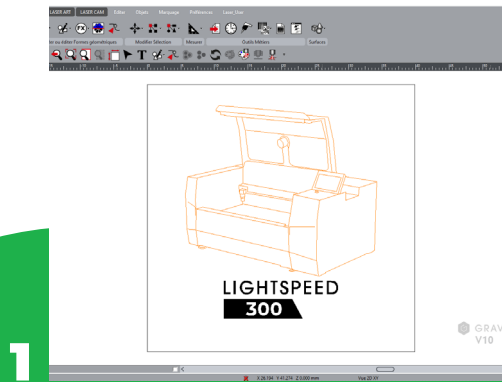
FÁCIL INTEGRAÇÃO DO EXTRATOR

Um design simples e que economiza espaço



GRAVOSTYLE

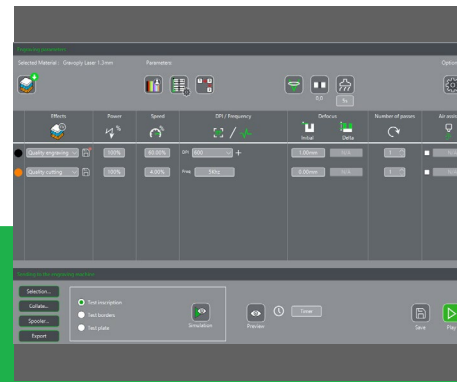
Gravostyle™ 10: Mais rápido, mais fácil de usar e ainda mais potente do que nunca. O software que combina com a LightSpeed.



1

CRIAR

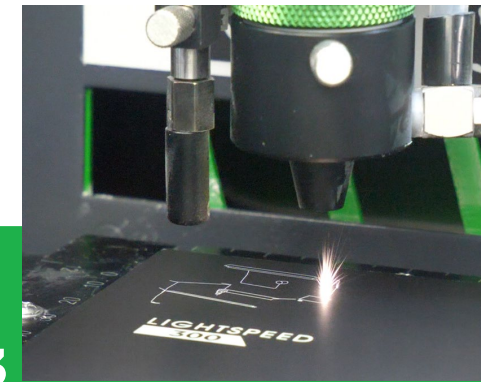
Texto, logotipos, formas, códigos de barras ou até mesmo fotografias: prepare todos os seus arquivos de gravação ou corte com facilidade no Gravostyle™ graças às suas ferramentas avançadas.



2

DEFINIR

Ajuste todas as configurações necessárias para sua aplicação: potência, velocidade, foco ou ordem de execução. O Gravostyle™ orienta você na preparação de seu trabalho em todos os detalhes antes de enviá-lo para a máquina.



3

GRAVAR

Assim que seu arquivo estiver pronto, envie-o para a máquina como faria com uma impressora convencional. Posicione seu material, pressione Iniciar, e sua máquina LightSpeed cuidará do resto com rapidez e precisão.



Você usa outro software de design?

A LightSpeed também é compatível com softwares gráficos de terceiros, como o CorelDRAW® ou o Adobe Illustrator®. Crie seus arquivos na ferramenta que você costuma usar e envie-os para a máquina através do driver da Gravotech, da mesma forma que faria com uma impressora de escritório.

A experiência Gravotech, além da máquina

Descubra toda a nossa linha
em nosso catálogo online



MATERIAIS PARA GRAVAÇÃO

Com mais **de 60 anos de experiência**, a Gravotech é a criadora do **material de gravação de duas camadas Gravoply™**, reconhecido internacionalmente. Hoje, oferecemos plásticos, acrílicos, metais e madeira para gravação e corte. Todos os materiais do nosso catálogo são testados e aprovados para garantir resultados ótimos e durabilidade profissional. O Gravostyle™ possui uma biblioteca de parâmetros de laser para os materiais da Gravotech.



MATERIAIS GRAVÁVEIS

Se você é novo na gravação a laser, comece com nossos **produtos prontos para gravação**, ideais para dar os primeiros passos e encontrar clientes em potencial:

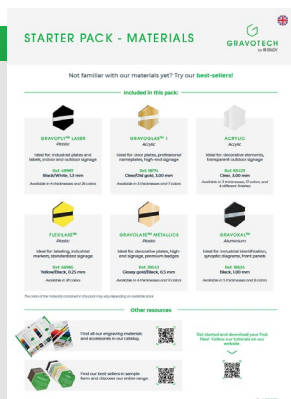
- **Medalhas:** feitas de alumínio, latão ou aço
- **Placas de porta:** para empresas e hotéis
- **Placas elétricas:** fitas e etiquetas para identificação elétrica na indústria.



MATERIAIS DE GRAVAÇÃO

Para complementar sua nova máquina a laser, descubra nossa linha de **acessórios de gravação**, essenciais para todos os gravadores:

- **Produtos de coloração:** para realçar suas gravações
- **Produtos de limpeza:** para obter resultados de alta qualidade e manter seu espaço de trabalho impecável
- **Adesivos:** para fixação permanente ou temporária
- **Fixadores:** para sinalização, identificação industrial ou simples crachás de funcionários.



PACOTE INICIAL

Para ajudá-lo a conhecer nossos materiais, cada uma de nossas máquinas LightSpeed vem com um **Pacote Inicial** contendo nossos **produtos mais vendidos**. Assim, você mesmo poderá testá-los e descobrir todo o seu potencial!



Técnica

Visão geral

DADOS TÉCNICOS	
Potência	30 - 40 - 50 - 60 W
Área de marcação	610 x 305 mm (24 x 12")
Velocidade	CO2: 3,5 m/s
Aceleração	4 g
Peso máximo do objeto	15 kg
Classificação de segurança do laser	Classe 1 / Classe 2
Modos de operação	Raster: preenchimento Vetorial: traçado e corte Combinado: preenchimento e traçado simultaneamente
Dimensões da máquina (C x L x A)	Até 1067 x 730 x 490 mm
Consumo de energia	Até 600 W
Peso da máquina	A partir de 90 kg
Tamanho máximo do objeto (C x L x A)	619 x 332 x 150 mm Altura máxima sem mesa: 210 mm
Foco automático	Sensor mecânico de precisão
Conexão ao computador	USB, Ethernet, Wi-Fi
Software	Gravostyle™ (fornecido com a máquina) + compatível com CorelDRAW®, Adobe Illustrator® ou qualquer software gráfico
G-Screen	Tela sensível ao toque capacitiva de 7"
Câmera G-Eye	Câmera grande angular de 20 MP

CARACTERÍSTICAS	
Alta velocidade	✓
Controle de fluxo de ar	✓
Job manager	✓
Proteção contra poeira	✓
Placa eletrônica	✓
Estrutura reforçada	✓
Fonte Ceramicore®	✓
Assistência automática de ar	✓
Potência estável	✓
Resolução constante do vector	✓
Click Lens	✓
Joystick	✓
Point & Shoot	✓
Sistema de mesa Quick Switch	✓
Print & Cut	✓
Configuração Classe 4	✓
Configuração da gaveta	✓
Porta de acesso total	✓
Tecnologia silenciosa	✓
Entrada otimizada	✓
Proteção com obturador	✓
Chave de bloqueio	✓
Compatível com Classe 1	✓

Suporte e serviços



TREINAMENTO

Sessões de treinamento padrão ou personalizadas, em sua empresa ou online.



SUPORTE TÉCNICO

Especialistas dedicados da Gravotech para lhe dar suporte e orientação.



MANUTENÇÃO

Programa específico para cada máquina: limpeza, ajustes, verificações de segurança e muito mais.



Apoiado pelo governo francês e pela União Europeia

O desenvolvimento das máquinas LightSpeed faz parte de um processo de inovação que visa posicionar a Gravotech como líder nas soluções de gravação a laser do futuro. Este projeto foi financiado pelo governo francês no âmbito da iniciativa France 2030. Financiado pela União Europeia, Next Generation EU, como parte do plano France Relance.

Eles confiam em nós



GRAVOTECH
by BRADY

ENTRE EM CONTATO CONOSCO

contact@gravotech.com
+33 (0) 4 78 55 85 50
www.gravotech.com

GRAVOTECH MARKING
466 rue des Mercières - Z.I. Perica
69140 Rillieux-la-Pape
France

DISTRIBUÍDO POR

SIGA-NOS



Gravotech



Gravotech Group



gravotech.off



Gravotech - Gravograph